

## Sudoku 4x4

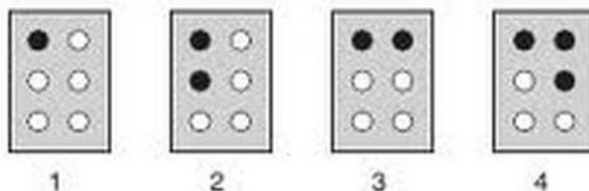
### Általános leírás

A Sudoku egy egyszemélyes logikai játék, melyben megadott szabályok szerint számjegyeket kell elhelyezni egy táblán. A játék nehézségi szintjétől függően több vagy kevesebb szám van elhelyezve a 4x4-es táblázatban, amiket a meglévő számokkal kell kiegészíteni.

### Termék leírása

A játék egy 13,5 × 11,5 × 2,5 cm-es fa doboz, melynek a fedőlapja csúsztatható. A fedőlap maga a játéktábla, ahol 4x4 db 2x2 cm-es négyzet található. A vastag vonalakkal elválasztott részek egy-egy 2x2-es mezőt tartalmazó csoportot alkotnak. A 2x2-es csoportokon belül vékonyabb vonalak választják el az egyes négyzeteket. A fedőlap lecsúsztatásával hozzáférhetünk a doboz belsejéhez, amiben a számok 1-4-ig külön rekeszekben találhatóak.

A számok a Braille számoknak megfelelően vannak kialakítva.



A letört sarkú számoknál a letörésnek a jobb felső sarokban kell lennie. A teljes négyzetű számok alján van a felső oldal megjelölve egy bevágással.

Az egyes játékelemek, a számok, a négy rekeszben külön tárolhatóak. A bal felső rekeszben találhatóak az 1-esek, a jobb felső rekeszben a 2-esek, a bal alsó rekeszben a 3-asok és a jobb alsó rekeszben a 4-esek. Egy számból 6 darab van, amelyekből négynek a jobb felső sarka le van vágva, míg a másik kettő teljes négyzet. A teljes négyzetekből kell néhány darabot (nehézségi szinttől függően) elhelyezni a táblán a játék kezdetekor.

## **Játékszabály**

A kitöltéshez használható számok: 1, 2, 3, 4. Minden sorban, minden oszlopban és minden vastag vonallal határolt mezőcsoportban mind a négy különböző számnak szerepelni kell, tehát minden sorban, oszlopban és vastag vonallal határolt mezőcsoportban egy szám csak egyszer fordulhat elő. Az előre megadott számok nem változtathatóak meg.

## **A Játék Menete**

### Nehézségi szintek:

Normál szint: 8 szám van a táblán

Haladó szint: 6 szám van a táblán

Nehéz szint: 4 szám van a táblán

Mester szint: 3 szám van a táblán

A nehézségi szintnek megfelelően helyezzük el, vagy kérjünk meg valakit, a teljes négyzeteket a táblán úgy, hogy egy sorban, oszlopban és vastag vonallal határolt mezőcsoportban egy szám csak egyszer szerepeljen. Amennyiben a számok felkerültek a táblára, egészítsük ki a táblát a többi számmal (a négyzet lapocskákkal, melyeknek a jobb felső sarka hiányzik) úgy, hogy egy sorban, oszlopban és vastag vonallal határolt mezőcsoportban egy szám csak egyszer szerepelhet.